



Yutong Bus Co., Ltd. Centro de Marketing de Yutong, Zona de Desarrollo Económico y Tecnológico, Zhengzhou, China, Tel: +86 371 6671 8999
Sitio web: www.yutong.com Correo electrónico: sales@yutong.com

Las imágenes pueden incluir elementos de equipos opcionales y accesorios que no están instalados de manera estándar. El producto está sujeto a mejoras técnicas. Yutong se reserva el derecho de cambiar las especificaciones del producto sin previo aviso.

Edición de enero de 2026

T12

*Versión diésel

**AUTOCAR TURÍSTICO PREMIUM QUE REDEFINE
LA EFICIENCIA Y LA COMODIDAD**

Aparición elegante con estética europea

- ☑ El elegante contorno de la carrocería, con líneas suaves, integra la estética europea con elementos dinámicos modernos para ofrecer una menor resistencia al viento y una mayor eficiencia energética.
- ☑ La icónica «cara sonriente» crea un ambiente de viaje relajado y alegre.



Premio al diseño
y la ecología de
Busworld 2023

BUSWORLD 2025
Gran Premio
Autocar



Interior de lujo y calidad premium

- El color blanco Rin como color principal con adornos metálicos y luces ambientales intercambiables en colores primarios fríos y cálidos, que reflejan una calidad superior.






- Una solución audiovisual envolvente, compuesta por dos pantallas HD de 22 pulgadas situadas en la parte delantera y central y 26 altavoces de alta calidad, hace que cada viaje sea inolvidable.





Haz que el viaje sea cómodo y agradable

-  Diseñados específicamente para los pasajeros europeos, los asientos son más espaciosos y reducen la fatiga durante los viajes largos.
-  El aire acondicionado inteligente con control independiente de humedad y temperatura para las zonas del conductor y los pasajeros ofrece una capacidad de refrigeración de **36.000 kcal/h** para un viaje más cómodo.
-  Los materiales interiores ecológicos mejorados permiten que el aire del habitáculo sea fresco y que el ambiente sea saludable.

Normas de tejidos de asientos Yutong

Item	Standard	Content
Formaldehyde	VDA 275	<10mg/Kg
TVOC	VDA 277	<50µgC/g
Benzene	VDA 277	<5µg/g
Toluene	VDA 277	<5µg/g
Xylene	VDA 277	<15µg/g
Odor test	VDA 270	23°C/40°C: ≤Level 3.0; 80°C: ≤ Level 3.5
FOG	DIN 75201	<2mg





Sistema de cabina inteligente para una experiencia de conducción inmersiva

La pantalla de **10,25** pulgadas, el sistema de control central de **12,8** pulgadas y la tecnología de control integrado «multipantalla en un solo chip» permiten ampliar las funciones en un **20%** y reducir los interruptores físicos en un **60%**, lo que simplifica y facilita las operaciones.



Se ha renovado por completo la zona de conducción, con un aumento del espacio total del **5%**, lo que hace que la conducción resulte más cómoda.





Gran potencia, operación eficiente

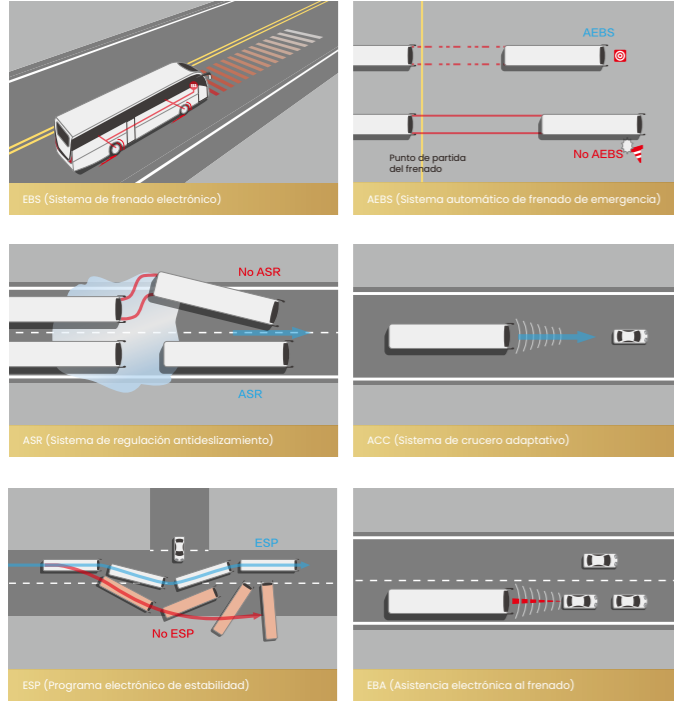
El motor DAF MX-11 ofrece una potencia máxima de **330 kW** y un torque máximo de **2.350 Nm**, junto con una transmisión ZF 6AP2300BC que proporciona una mayor potencia y una salida más suave.



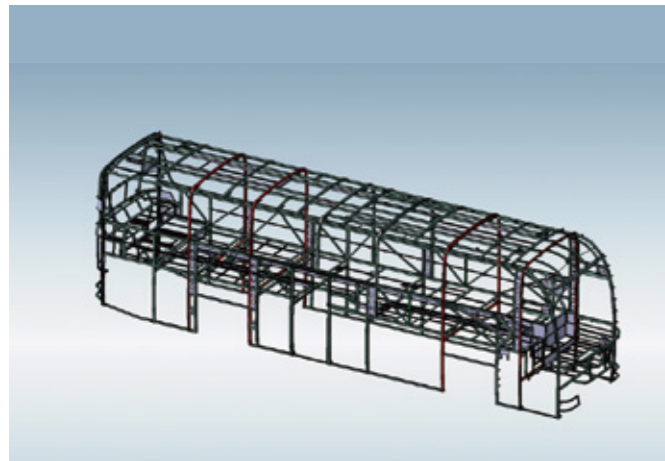
Gracias a su diseño aerodinámico, los ventiladores de refrigeración electrónicos y la tecnología de motores de tercera generación, el consumo de combustible se reduce en un **5%**.

Integración de la seguridad pasiva y activa

🗺️ Varias funciones de seguridad inteligentes, como AEBS, ASR y ACC, garantizan un viaje sin preocupaciones.



🛡️ El acero de alta resistencia de **700 MPa** y la robusta estructura de anillo cerrado ofrecen una protección integral contra colisiones.



Calidad confiable, ciclo de vida prolongado

El avanzado proceso de electroforesis ofrece un excelente rendimiento anticorrosivo, lo que evita de forma eficaz las paradas por óxido y otros problemas, y prolonga la vida útil del vehículo.





El espacio de 10 m³ tiene capacidad para hasta 100 maletas de 20 pulgadas cuando se apilan verticalmente en una sola fila.



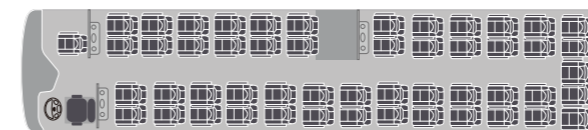
ESPECIFICACIONES DEL VEHÍCULO (mm)



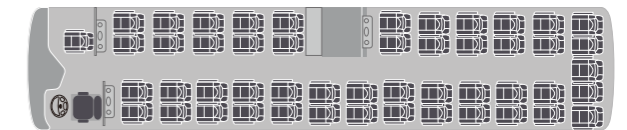
Parámetros básicos	T12 (volante a la izquierda)
Largo (mm)	12245
Ancho (mm)	2550
Alto (mm)	3865
Altura interior (mm)	2030
Distancia entre ejes (mm)	6090
Voladizo delantero/trasero (mm)	2795/3360
Neumático	295/80R22.5
Diámetro mínimo de giro (m)	≤18.5
Número máximo de asientos	51+1+1
Tanque de combustible	520L
Volumen del maletero (m³)	10
Masa total máxima del fabricante (kg)	19500
Eje delantero/central/trasero (kg)	7000/12500
Tren motriz	
Potencia nominal (kW/rpm)	330/1600
Torque nominal (N-m/rpm)	2300/900-1125
Cilindrada	10.8
Emisión	Euro VI
Asiento	
Área para sillas de ruedas	○
Asiento del conductor con suspensión de aire de 3 puntos	●
Asiento de guía	●
Cinturón de seguridad de 3 puntos de pasajeros	●
Interior	
Cortinas de tela suave con flecos	○
Refrigerador	●
Sin dispositivo elevador para sillas de ruedas	●
Con dispositivo elevador para sillas de ruedas	○
Portaequipajes integral	●
Ventanilla de techo con ventilador	●
Exterior	
Primera puerta de pasajeros	●
Segunda puerta de pasajeros	●
Vidrio de un solo cristal gris oscuro totalmente cerrado	●
Vidrio lateral aislante gris oscuro totalmente cerrado	○
Ventanilla eléctrica con cristal simple blanco del conductor, sin calefacción eléctrica	●
Ventanilla eléctrica con cristal simple blanco del conductor, con calefacción eléctrica	○
Parabrisas delantero laminado blanco	●
Cristal de parabrisas delantero con calefacción eléctrica	○
Parabrisas trasero de vidrio templado laminado	●
Puerta corredera manual hacia arriba (maletero)	●

Aire acondicionado	
A/C de calefacción/refrigeración	●
Descongelador de calefacción/refrigeración	●
Chasis	
Eje	ZF
Suspensión neumática	●
ECAS	●
Posición del volante	Volante a la izquierda
Freno de estacionamiento electrónico (EPB)	●
Sistema de asistencia para la seguridad y la conducción (*Estándar: solo reservado no instalado)	
Sistema de freno electrónico (EBS)	●
Sistema electrónico de control de estabilidad (ESC)	●
Sistema de frenado de emergencia avanzado (AEBS)	●
Sistema de advertencia de salida de carril (LDWS)	●
Asistencia de velocidad inteligente (ISA)	●
Sistema de información de punto ciego (BSIS)	●
Sistema de información de movimiento (MOIS)	●
Alerta de fatiga y atención del conductor (DDAW)	●
Alcolock (reservado) *	●
Sistema de monitoreo de presión de neumáticos (TPMS)	●
Sistema de visión panorámica 360°	○
Espejo retrovisor electrónico	○
Radar de marcha atrás	●
Limpiaparabrisas y faros de control inteligente	●
Dispositivo de extintor de incendios	●
Link+	●
Entretenimiento audio-vídeo e iluminación	
Pantalla central inteligente de 12.8 pulgadas en la cabina	●
Micrófono	●
WiFi integrado en el vehículo	○
Lámpara de step LED	●

● Estándar ○ Opcional



51+1+1 (sin baño)



49+1+1 (con baño)